



**CITY CONCEPT**

*Evolution*

# ÍNDICE

O lugar ideal  
para viver

# 01

## PROJETO



CITY CONCEPT

*Evolution*

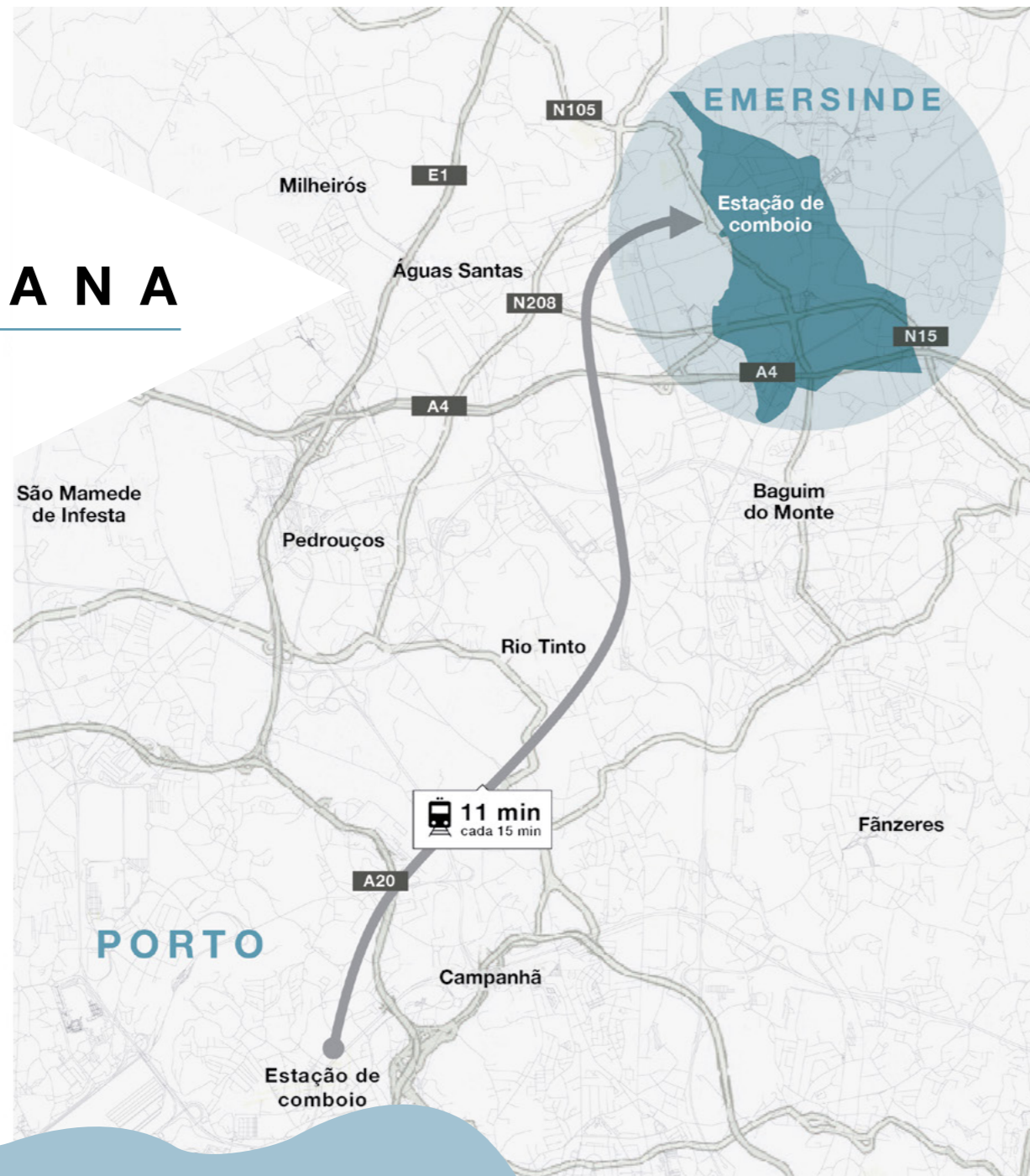
**City Concept Evolution** é um edifício de estilo contemporâneo e muito atual. Foi planejado pensando principalmente na funcionalidade, por isso foi desenhado otimizando ao máximo cada espaço. Na **Aransa**, criamos habitações ideais para si e para a sua família.

Localizado ao lado do edifício City Concept, **City Concept Evolution** apresenta-se como a sua versão atualizada, onde se introduziu uma série de melhorias tornando-o ainda mais atrativo e singular.

# 02

## ÁREA METROPOLITANA

**City Concept Evolution** encontra-se na área metropolitana do **Porto**, à entrada de **Emersinde**, uma zona que está em contínuo desenvolvimento, o que contribui para melhorar o dia a dia, as infraestruturas e serviços disponíveis. Tem excelentes acessibilidades e vias de comunicação, como uma boa rede de autocarros, comboio e autoestrada, conectando-o com o centro do Porto.



CITY CONCEPT

*Evolution*

Trata-se da localização perfeita para aqueles que amam o ritmo da cidade e ao mesmo tempo procuram aproveitar os benefícios de viver numa zona residencial.

Num raio de 3 quilómetros encontrará tudo o que necessita para a sua vida quotidiana: supermercados, centros educativos e desportivos (piscina municipal, escola de futebol, clube de ténis, etc.), bancos, centros médicos, farmácias, clínicas veterinárias, zonas de lazer e restauração, etc., sem esquecer que o **Porto está apenas a 11 minutos** de comboio.

# 03

## DESIGN E CARACTERÍSTICAS

O edifício **City Concept Evolution** tem um estilo urbano e minimalista. Materiais como o vidro e tons brancos conferem muita luminosidade ao conjunto.



**Amplas janelas e terraços**, assim como a sua orientação, permitem a entrada de luz natural em todas as divisões principais\*. Áreas espaçosas e desenhos limpos, atribuem harmonia e serenidade ao complexo habitacional.

*Exatamente o lar que procura.*

\* De acordo com o tipo de distribuição de apartamento.





### APARTAMENTOS

De 2 e 3 quartos.  
Com a possibilidade de ter  
**varanda/terraço com ligação  
ao exterior e jardim\***.



### COZINHAS

**Mobiladas e equipadas**  
com forno, máquina de lavar  
loça, exaustor, microondas e  
vitrocerâmica.



### GARAGENS

**Lugares de garagem**  
com acesso pedonal  
direto aos elevadores.

\* De acordo com o tipo de distribuição de apartamento.



## CASAS DE BANHO

**2 casas de banho**, sendo uma delas em suite no quarto principal. Equipadas com espelho e móvel com gaveta.

## ARMÁRIOS

Encastrados em todos os quartos.



## EXTERIORES

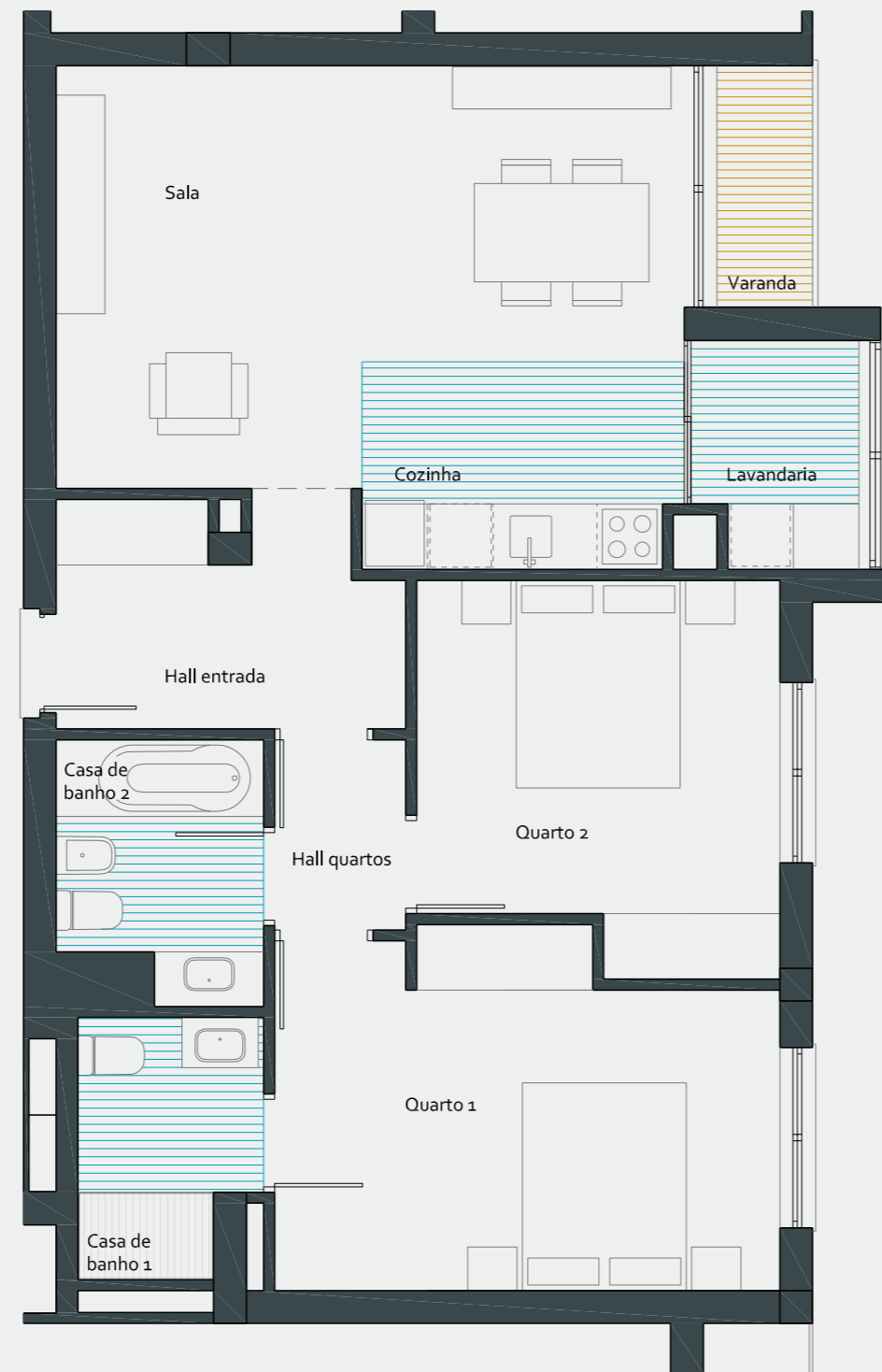
Zonas exteriores ajardinadas.



# 04

## DISTRIBUIÇÕES E ACABAMENTOS

APARTAMENTO  
COM 2 QUARTOS  
E VARANDA



### SERRALHARIA EXTERIOR

- **Caixilharia** de alumínio lacada (Ral7016) com corte térmico e vidros duplos.
- **Estores exteriores elétricos**, em PVC térmico (sala e quartos).
- **Guardas das varandas** em vidro laminado STADIP 88,4mm incolor.



### ZONAS COMUNS INTERIORES

- **Hall de Entrada:** revestimentos e pavimento a cerâmica a definir.
- **Patamares de piso:** tetos falsos em gesso cartonado com sistema de iluminação LED, acionado por sensores de movimento.
- **Escadas:** parede em gesso projetado e acabamento final a tinta, pavimento em cerâmico mosaico Margrés 30x30 Ref 33341 natural.



### CARPINTARIA

- **Portas interiores** lisas, lacadas a branco com ferragens em inox e puxadores tipo “aço escovado”.
- **Roupeiros** embutidos com portas de abrir, em melamina, e revestidos no interior a “linho cancún” ou equivalente.



### HABITAÇÕES

**Revestimentos.** Paredes e tetos.

- **Tetos falsos:** em gesso cartonado, com sistema de iluminação focos em LED (hall, corredores e banhos) e acabamento final com tinta da CIN ou similar.
- **Paredes:** reboco com estuque projetado tipo Seral, acabamento final com tinta da CIN ou similar.
- **Casas de banho:** teto falso em gesso cartonado hidrófugo com iluminação, focos em LED; paredes em porcelanato vidrado - Stone Residencial 30x60cm, cor branca, da CINCA ou similar.
- **Lavandaria:** teto falso em gesso cartonado, acabamento final das paredes a tinta da CIN ou similar.







## PAVIMENTOS

- Hall de entrada, corredores, sala e quartos: flutuante laminado AC5, com rodapé em MDF.
- Cozinha e Lavandaria: cerâmico - cinza claro Essence 40001, 60x60 da CINCA ou equivalente.
- Casas de banho: pavimento em porcelanato vitrado - Stone Residencial 60x60cm, cor branca, da CINCA ou similar; ou similar.



## COZINHA

- **Móveis de cozinha** inferiores e superiores revestidos a termolaminado, a cor polyrey t063 terre d'ombre soft.
- Bancada em quartzo compacto branco e entre móveis a vidro lacado.
- **Lava-loiça** em inox e misturadora.
- Equipamento de **eletrodomésticos inclui:** máquina de lavar loiça, forno, micro-ondas, placa vitrocerâmica, hotte de encastre e frigorífico de instalação livre.



## LOUÇAS SANITÁRIAS

### C. de Banho Suíte

- Louças sanitárias compactas, bidé e banheira.
- Misturadoras.
- Lavatório suspenso com móvel, cor a definir.

### C. de Banho Comum

- Louças sanitárias compactas, bidé e base de duche acrílica.
- Lavatório suspenso com móvel, cor a definir.



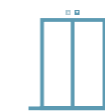
## INSTALAÇÕES ELÉTRICAS

- Sistema de Videoporteiro.
- **Instalação elétrica:** tomadas e interruptores, de acordo com o regulamento vigente, da marca “Efapel Logus 90” branca ou similar.
- Sistema de iluminação focos **LED** nas zonas comuns (hall/corredores e banhos).
- Nas varandas iluminação focos em Led.
- **Sensores de movimentos** nas zonas comuns.
- A instalação elétrica da garagem está adequada ao carregamento de **veículos elétricos** nos termos da legislação em vigor.



## CLIMATIZAÇÃO E AQUECIMENTO DAS ÁGUAS SANITÁRIAS

- Sistema com bomba de calor e ventiloconvec-tores no interior (modelo de chão) para AQS e climatização (quente/frio).
- Toalheiros Wc's elétricos.



## ELEVADORES

- Dois elevadores com capacidade 630kg, 8 pessoas.



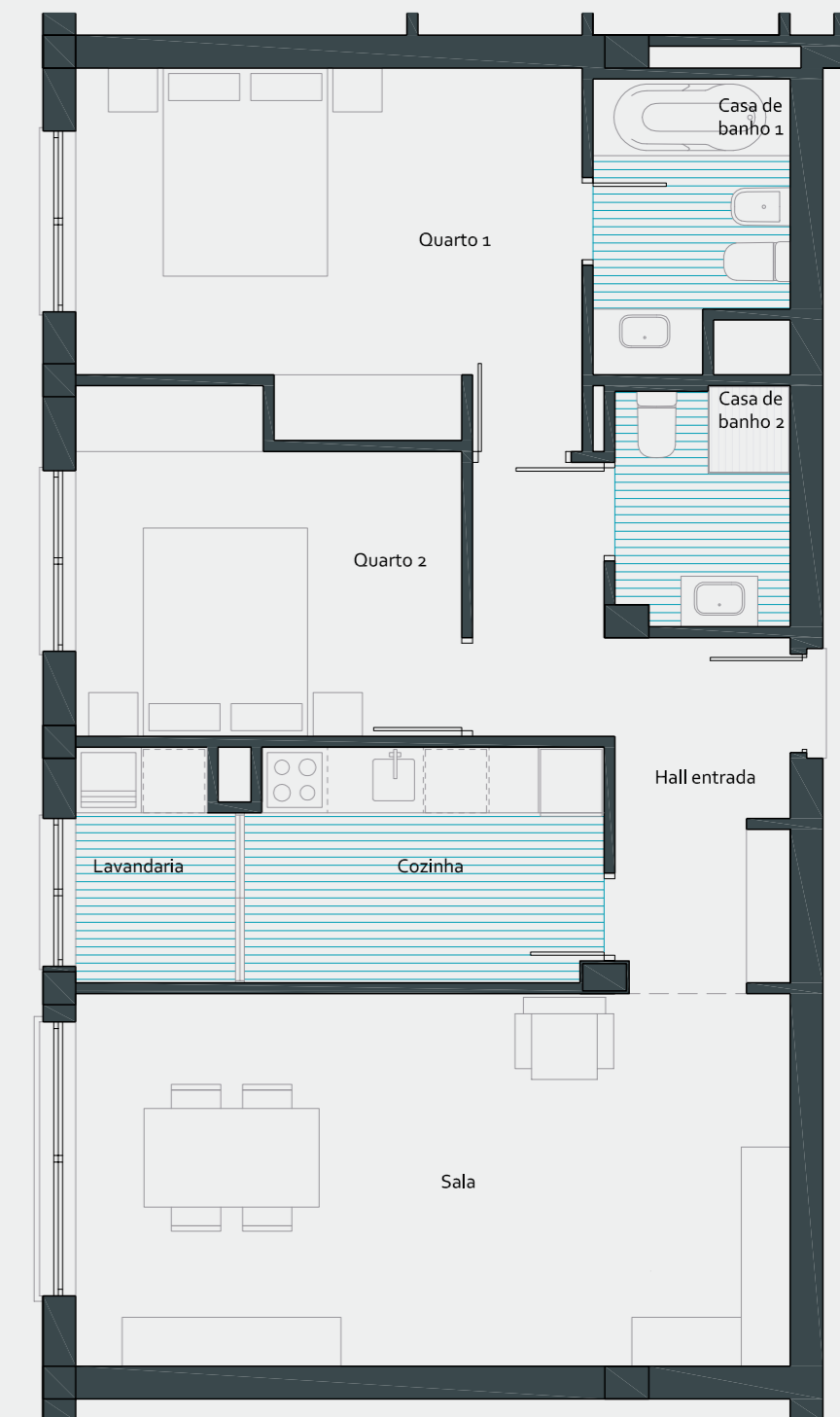
## GARAGENS

- Lugares de garagem na cave.
- Sala exclusiva de condomínio com instalação sanitária.
- Sala de depósito de resíduos sólidos.



## SEGURANÇA

- Porta de segurança de entrada de cada habitação.
- Portas corta-fogo nos acessos verticais dos pisos para a caixa de escadas e na cave.
- Sistema de deteção de incêndios e de monóxido de carbono nas garagens.
- Iluminação de emergência nas zonas comuns.

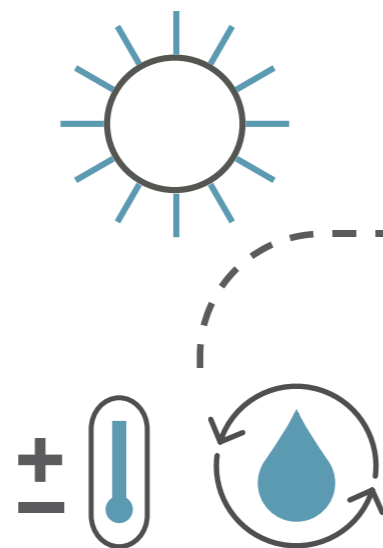


# 05

## EFICIÊNCIA ENERGÉTICA E CONFORTO

Na **Aransa** preocupamo-nos com o meio ambiente e pelo seu bem-estar. Construimos cada habitação pensando em minimizar o consumo energético e maximizar a sua eficiência; para além de criar ambientes confortáveis, graças a inovadores sistemas construtivos que melhoram a sua qualidade de vida.

Vejamos como...



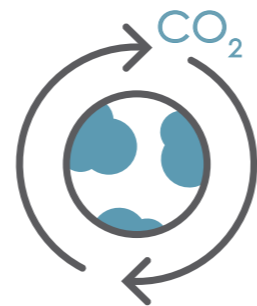
### CLIMATIZAÇÃO

Bomba de calor de alta eficiência, modelo Daikin Altherma, baseado num princípio de energia limpa, este sistema extrai o ar do exterior para aquecer ou arrefecer a casa até uma temperatura confortável, fornecendo também o sistema de águas quentes sanitárias (AQS).



### CAIXILHARIA

Com rutura de ponte térmica, para conseguir um maior conforto térmico e acústico.



**Menos  
contaminação.**



**Poupança  
económica para si.**



**Uma melhor  
qualidade de vida.**

## O resultado



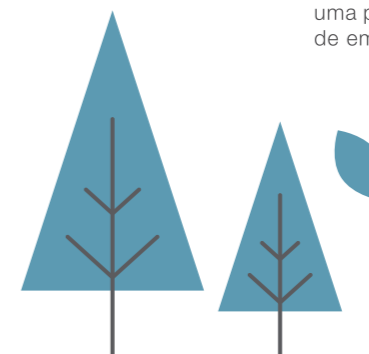
### ISOLAMENTO ACÚSTICO

Para atenuar os ruídos provenientes do exterior.



### ISOLAMENTO TÉRMICO

Para conservar uma temperatura constantes no interior da casa, tanto no inverno como no verão, evitando mudanças bruscas de temperatura. Conseguindo assim uma poupança de energia e uma diminuição de emissões de CO<sub>2</sub>.



06

**ARANSA,  
UM GRUPO EM QUE  
SE PODE CONFIAR**



**Aransa** conta com uma sólida trajetória de mais de 45 anos no setor, a nível nacional e internacional.

Estamos em contínua evolução, estudando e analisando o mercado. O que nos permite descobrir novas tendências construtivas, em design de interiores e tecnologias, sempre sem esquecer os desejos e necessidades dos nossos clientes.

O resultado? Projetos de grande qualidade, com um elevado valor arquitetónico, estilo esse que conjuga funcionalidade, vanguarda e inovação.

Contamos ainda com uma equipa de profissionais em Assessoria Comercial e Pós-Venda, que solucionará qualquer questão que possa surgir antes ou depois da entrega do seu novo lar.

*A sua tranquilidade e satisfação  
são a nossa prioridade.*





Ⓣ Lugar ideal  
para viver



aransa  
HOMES

Sede Porto  
Rua João de Deus, N°6, 3° Sala 304  
4100-456 Porto. Portugal  
Tel: +351 22 607 87 60  
[www.aransa.pt](http://www.aransa.pt)  
[www.aransa.com](http://www.aransa.com)